



26

Liceo Classico

**Giovanni Berchet**



Via della Commenda 26  
20122 Milano

Tel. 025450709

[liceoberchet.edu.it](http://liceoberchet.edu.it)

[MIPC05000V@istruzione.it](mailto:MIPC05000V@istruzione.it)

[preside@liceoberchet.edu.it](mailto:preside@liceoberchet.edu.it)

[vicepreside@liceoberchet.edu.it](mailto:vicepreside@liceoberchet.edu.it)



## QUADRO ORARIO TRADIZIONALE

	1° anno	2° anno	3° anno	4° anno	5° anno
<b>ITALIANO</b>	<b>4</b>	<b>4</b>	<b>4</b>	<b>4</b>	<b>4</b>
<b>LATINO</b>	<b>5</b>	<b>5</b>	<b>4</b>	<b>4</b>	<b>4</b>
<b>GRECO</b>	<b>4</b>	<b>4</b>	<b>3</b>	<b>3</b>	<b>3</b>
<b>GEOSTORIA</b>	<b>3</b>	<b>3</b>	<b>=</b>	<b>=</b>	<b>=</b>
<b>STORIA</b>	<b>=</b>	<b>=</b>	<b>3</b>	<b>3</b>	<b>3</b>
<b>FILOSOFIA</b>	<b>=</b>	<b>=</b>	<b>3</b>	<b>3</b>	<b>3</b>
<b>MATEMATICA</b>	<b>3</b>	<b>3</b>	<b>2</b>	<b>2</b>	<b>2</b>
<b>FISICA</b>	<b>=</b>	<b>=</b>	<b>2</b>	<b>2</b>	<b>2</b>
<b>SCIENZE</b>	<b>2</b>	<b>2</b>	<b>2</b>	<b>2</b>	<b>2</b>
<b>STORIA DELL'ARTE</b>	<b>=</b>	<b>=</b>	<b>2</b>	<b>2</b>	<b>2</b>
<b>LINGUA STRANIERA</b>	<b>3</b>	<b>3</b>	<b>3</b>	<b>3</b>	<b>3</b>
<b>EDUCAZIONE FISICA</b>	<b>2</b>	<b>2</b>	<b>2</b>	<b>2</b>	<b>2</b>
<b>RELIGIONE</b>	<b>1</b>	<b>1</b>	<b>1</b>	<b>1</b>	<b>1</b>
<b>TOTALE ORE</b>	<b>27</b>	<b>27</b>	<b>31</b>	<b>31</b>	<b>31</b>



# Orario delle lezioni al BERCHET

Le lezioni iniziano alle 8.15

Le lezioni terminano alle 12.15 con 4 ore  
alle 13.15 con 5 ore  
alle 14.15 con 6 ore

In questo periodo di emergenza COVID ogni lezione, della durata di 60 minuti, prevede l'utilizzo degli ultimi dieci per l'aerazione dell'aula



# La nostra offerta formativa

- Tradizionale su **6 giorni**
- Potenziamento IGCSE fino al 4°anno
- Potenziamento COMUNICAZIONE fino al 4°anno
- Potenziamento MATEMATICA fino al 5°anno

**I potenziamenti sono TUTTI su 6 giorni**

---

**Nel corrente a.s. 2021/2022 abbiamo 45 classi:**

**8 classi IV ginnasio** (2 tradizionale su 6 giorni, 1 Potenziamento Matematica, 3 Potenziamento IGCSE, 2 Potenziamento Comunicazione)

**10 classi V ginnasio** (2 tradizionali su 6 giorni, 1 tradizionale su 5 giorni, 3 Potenziamento IGCSE, 3 Potenziamento Comunicazione, 1 Potenziamento matematica)

**10 classi 1 liceo** (2 tradizionali su 6 giorni, 1 tradizionale su 5 giorni, 3 Potenziamento IGCSE, 3 Potenziamento Comunicazione, 1 Potenziamento matematica)

**8 classi 1<sup>^</sup>liceo** (2 tradizionali su 6 giorni, 3 Potenziamento IGCSE, 2 Potenziamento Comunicazione, 1 Potenziamento matematica)

**9 classi 3<sup>^</sup>liceo** (2 tradizionale su 6 giorni, 4 Potenziamento IGCSE, 2 Potenziamento Comunicazione, 1 Potenziamento matematica)

---

## Per l'anno scolastico 2022/2023

Ipotizziamo di poter attivare **8 classi iniziali** (Quarta ginnasio)

---

# Servizi

- Tutte le aule sono dotate di LIM e sono quindi multimediali
- BIBLIOTECA
- LABORATORI di: FISICA, SCIENZE e CHIMICA, ARTE, LINGUA
- AULA INFORMATICA con 17 POSTAZIONI con Windows 10 e Office
- ASCOLTO PSICOLOGICO
- MUSEO delle APPARECCHIATURE SCIENTIFICHE
- 3 PALESTRE e CORTILE ATTREZZATO
- AULA di MUSICA
- BAR INTERNO



# ATTIVITA' EXTRACURRICOLARI

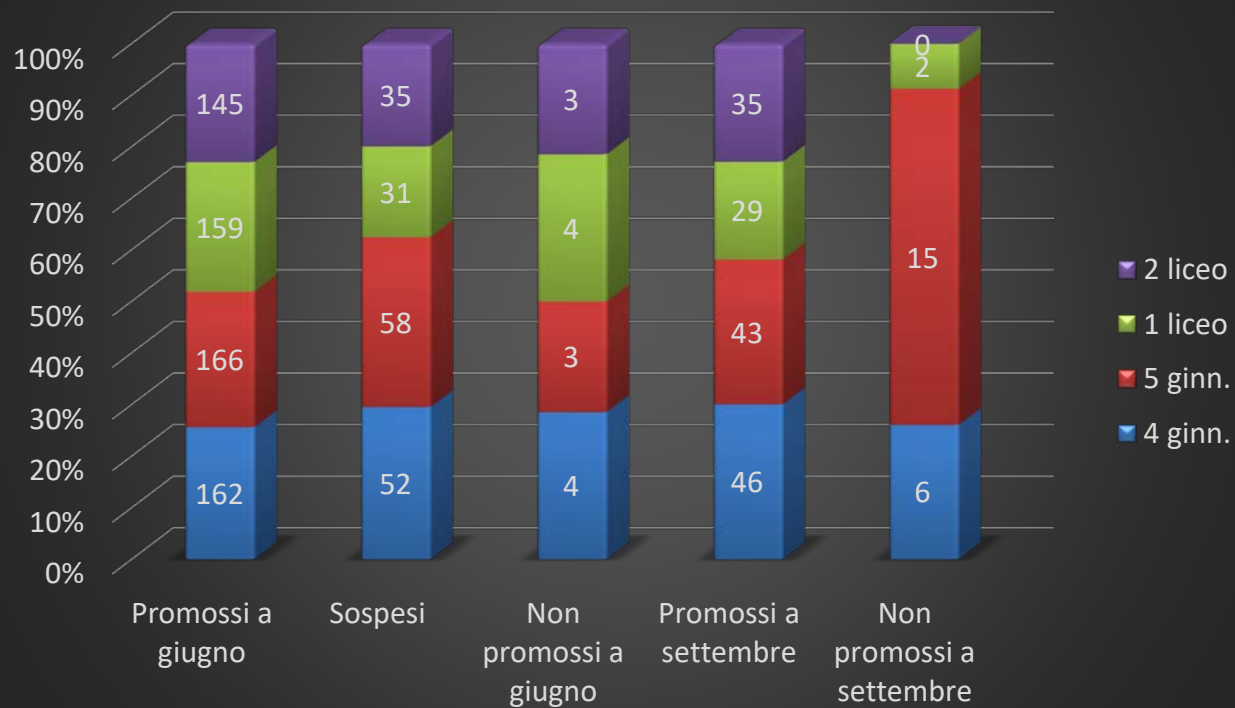
in orario pomeridiano  
Attivabili al termine della pandemia

- Laboratori teatrali BASE e AVANZATO
- Corsi di INGLESE in preparazione alle certificazioni PET, FCE, CAE
- TORNEI SPORTIVI
- CORO
- CORSI ed ESAMI ECDL

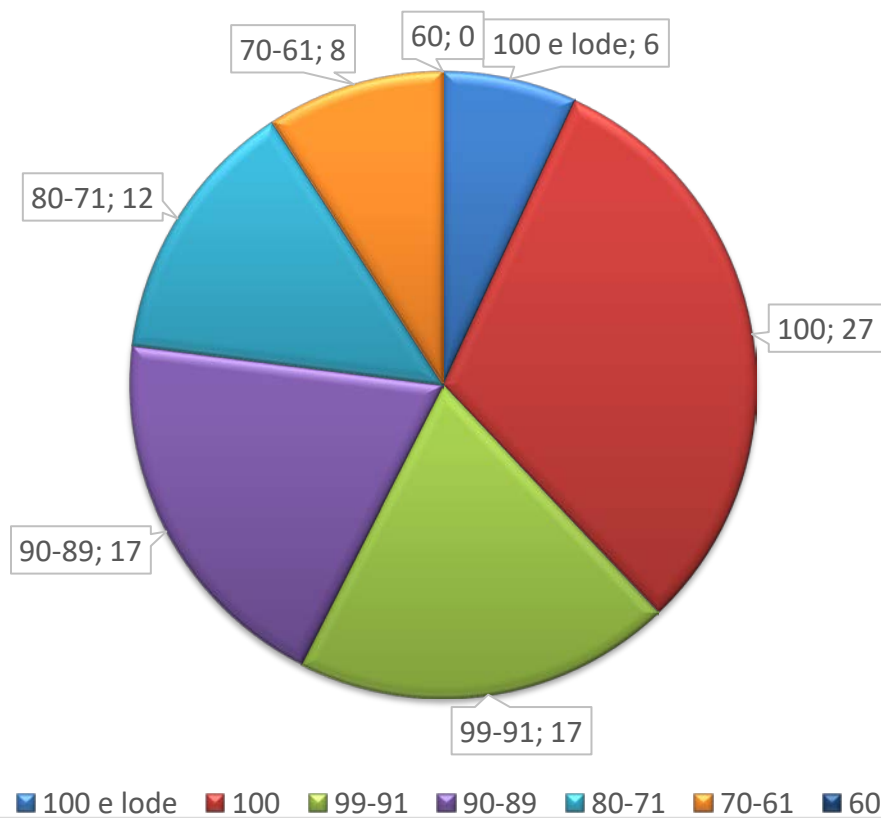




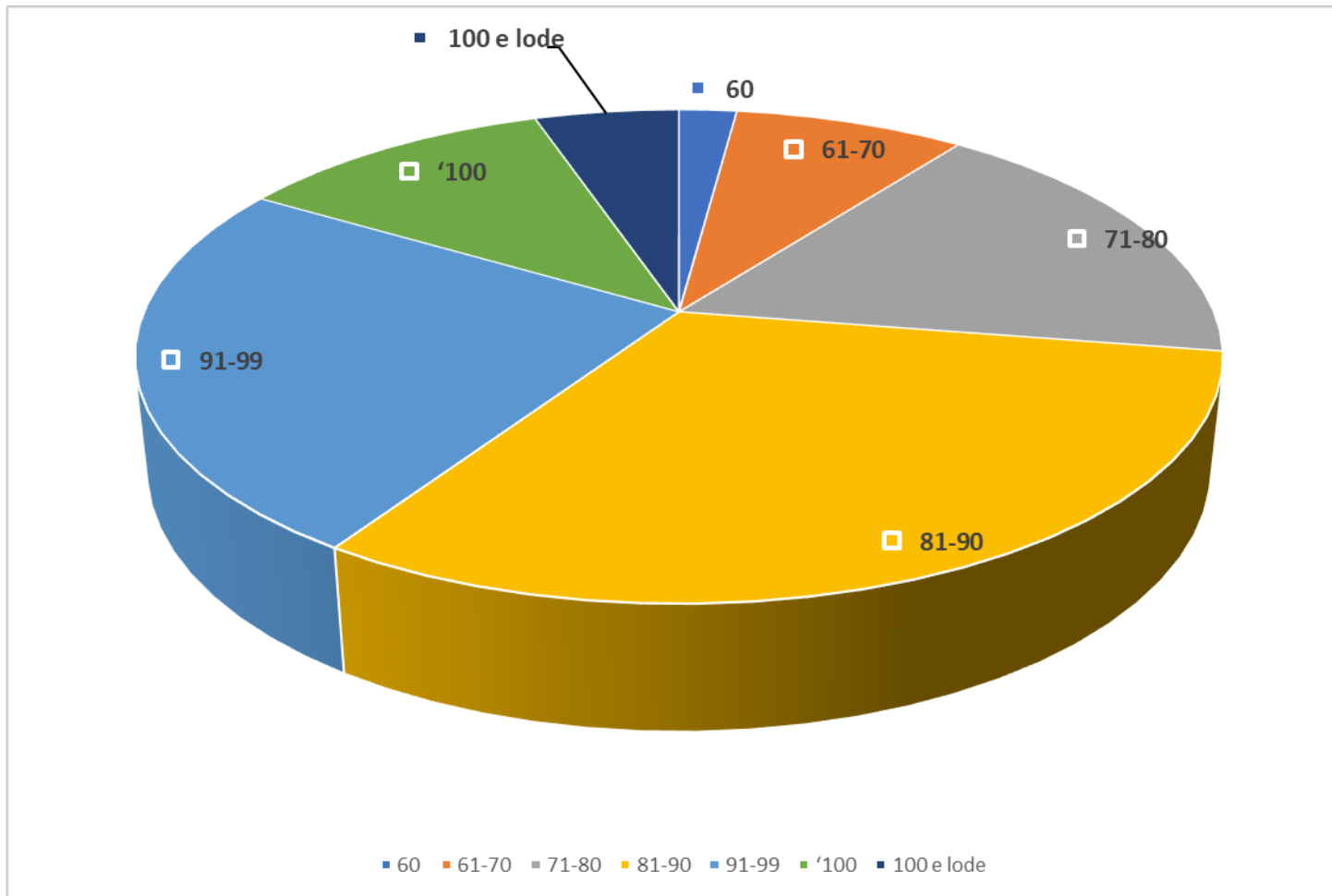
## A.S 2020-2021: risultati



## Risultati all'ESAME di STATO a.s. 2020/21



## Risultati all'Esame di Stato a.s. 2019/2020



# Eduscopio 2020

Stai visualizzando le scuole di indirizzo **Classico** in un raggio di **10km** da **MILANO**

Denominazione	Ente	Prov.	Comune	Indice FGA (i)	Media dei Voti (i)	Crediti Ottenuti (i)	% Diplomati in regola (i)
SACRO CUORE	○	MILANO	MILANO	87.27	28.83	84.32	89.9
ALEXIS CARREL	○	MILANO	MILANO	85.35	28.4	84.02	83.5
SAN RAFFAELE	○	MILANO	MILANO	84.78	28.4	82.86	73.1
GIOVANNI BERCHET	●	MILANO	MILANO	83.21	28.36	80.07	69.5
SANT'AMBROGIO	○	MILANO	MILANO	82.51	28.64	76.37	76.5
GIOSUE' CARDUCCI	●	MILANO	MILANO	80.97	28.04	78.32	66.3
FAES MONFORTE	○	MILANO	MILANO	80.64	27.97	78.21	64.9
ALESSANDRO MANZONI	●	MILANO	MILANO	79.69	28.14	74.9	61.3
EDUC. E. SETTI CARRARO DALLA CHIESA	●	MILANO	MILANO	79.48	28.23	73.73	72.5
CESARE BECCARIA	●	MILANO	MILANO	79.04	27.83	76.19	71.7
SALVADOR ALLENDE	●	MILANO	MILANO	75.52	27.38	72.89	60.4

● SCUOLA ○ SCUOLA NON STATALE

*Non trovo una scuola*

Eduscopio ha ordinato le scuole in base all'**indice FGA**, l'indicatore che tiene conto sia della bravura (media) che della rapidità degli studenti nel superare gli esami (crediti)



## GIOVANNI BERCHET

CLASSICO

VIA COMMENDA 26, MILANO(MILANO)

Indice FGA: **83.21/100**

Forchetta: [ 79.72- 86.78 ]



VOTO MEDIO MATURITA'  
IMMATRICOLATI






VOTO MEDIO MATURITA'  
NON IMMATRICOLATI



NUMERO MEDIO  
DIPLOMATI PER ANNO

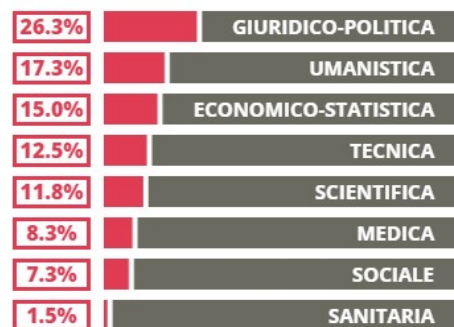
### TASSI D'ISCRIZIONE E ABBANDONO

-  Non si immatricolano
-  Si immatricolano e non superano il 1° anno
-  Si immatricolano e superano il 1° anno



### COSA SCELGONO GLI IMMATRICOLATI?

Quali sono le aree disciplinari più gettonate dai diplomati di questa scuola?  
E in quali atenei si immatricolano con maggior frequenza?



# Liceo Classico con potenziamento IGCSE

*(International General Certificate of Secondary  
Education)*



**Cambridge Assessment  
International Education**

---

Cambridge International School



## L'IGCSE al Berchet

- **NESSUNA** riduzione oraria rispetto al curriculum tradizionale.
- Alla fine del quinto anno viene conseguita la **maturità CLASSICA**.
- Con i programmi Cambridge International possiamo offrire ai nostri studenti una **prospettiva internazionale** sia nei **contenuti** sia nelle **modalità e strategie** di lavoro.
- L'approccio **pratico** e **critico** verso lo studio della disciplina è l'elemento di novità più apprezzato anche dai nostri docenti
- Materie coinvolte: **Latino, Matematica, Inglese**.
- Ogni classe Cambridge beneficia sempre, seppur in misura diversa, del supporto dei docenti **madrelingua qualificati fino a 4 ore settimanali** (circa **500 ore** totali).
- Quota individuale obbligatoria di **circa €320 annui** per coprire le spese per i docenti madrelingua e le tasse per gli esami Cambridge.



## Liceo Classico con Potenziamento IGCSE

### QUADRO ORARIO

Materie	Ore settimanali al biennio	Ore settimanali al triennio
Italiano	4 – 4	4 – 4 – 4
Latino	5* – 5*	4* – 4 – 4
Greco	4 – 4	3 – 3 – 3
Geostoria	3 – 3	--
Inglese	4* – 4*	4* – 4* – 3
Storia	--	3 – 3 – 3
Filosofia	--	3 – 3 – 3
Matematica	4* – 4*	3* – 3* – 2
Fisica	--	2 – 2 – 2
Scienze Naturali	2 – 2	2 – 2 – 2
Storia dell'Arte	--	2 – 2 – 2
Scienze Motorie	2 – 2	2 – 2 – 2
Religione	1 – 1	1 – 1 – 1
TOTALE ORE	29	33 – 33 – 31

**Latino** prevede 1 ora in compresenza col docente madrelingua fino al terzo anno

**Inglese** prevede 1 ora in compresenza e 1 ora col solo docente madrelingua fino al 4°anno

**Matematica** prevede 1 ora in compresenza e 1 ora col solo docente madrelingua fino al 2°anno e 1 ora col solo docente madrelingua al 3° e 4° anno.





## Esami IGCSE

- Le prove d'esame arrivano direttamente da Cambridge Assessment.
- La prestazione di ogni studente è valutata in modo anonimo e imparziale, direttamente in Inghilterra, e il voto dell'esame va da **A** (massimo) a **G** (minimo).
- L'esame IGCSE di **Latin** si tiene alla fine del **terzo anno**, IGCSE **English** as a Second Language all'inizio del **quarto** anno e IGCSE **Mathematics** alla fine del **quarto** anno.

### *Risultati Latin IGCSE (0480) a.s. 2018-19 e 2019/20*

	<b>A*</b>	<b>A</b>	<b>B</b>	<b>C</b>	<b>D</b>	<b>E</b>
Berchet 2019	14%	33%	19%	14%	14%	5%
Berchet 2020	21%	26%	22%	23%	8%	-



# Liceo Classico con potenziamento della **COMUNICAZIONE**



Saper **comunicare** è una competenza trasversale che coinvolge qualsiasi professione: il giornalista, il pubblicitario, il professore, ma anche il dirigente d'azienda, il medico, l'avvocato.



Da qui l'esigenza di un percorso formativo che proponga, all'interno delle ore curricolari previste per il liceo classico e senza ore aggiuntive, una **rivisitazione dei programmi** e un **taglio didattico funzionali alla comunicazione**.



# Contenuti disciplinari e metodologia

Il **potenziamento della COMUNICAZIONE** prevede quattro momenti formativi integrati:

**PROGRAMMI TRADIZIONALI:** i programmi ministeriali vengono seguiti e svolti integralmente per tutte le materie previste dal curriculum.

**MATERIE INTEGRATIVE:** vengono introdotti in orario curricolare moduli di Linguaggi Multimediali, che prevedono corsi (tenuti da **docenti esterni in presenza con gli insegnanti della classe**) di giornalismo, cinema, musica, teatro, progettazione multimediale, linguaggio video e pubblicitario. Tutti i moduli prevedono una verifica e una valutazione finale.

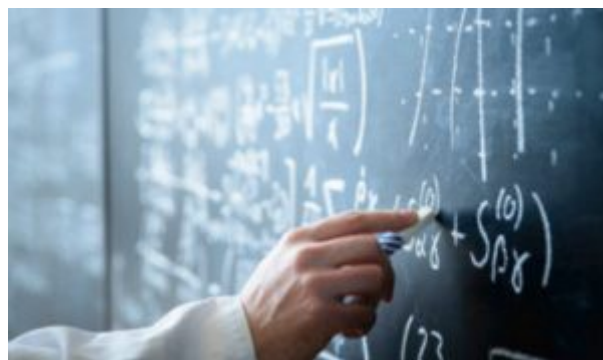
**USO DELLE TECNOLOGIE:** laboratorio di scrittura giornalistica, laboratorio teatrale, videomaking.

**PCTO:** nel corso del triennio sono previsti stage interni ed esterni alla scuola in redazioni giornalistiche, radiofoniche, televisive.

**Quota individuale obbligatoria annuale di circa €110.**



# Liceo classico con Potenziamento della MATEMATICA



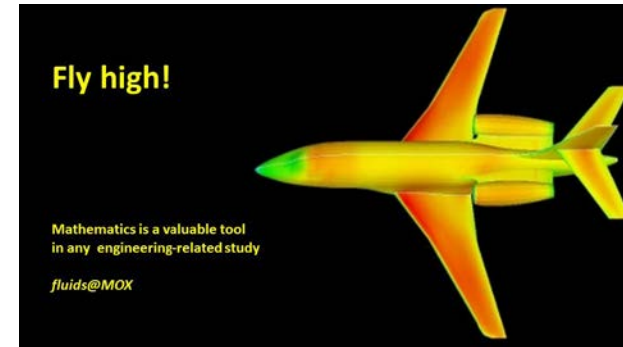
## MATEMATICA

comprensione del mondo

riflessione sui meccanismi di  
ragionamento

modello semplificato del  
funzionamento della  
mente

comprensione di sé  
stessi



Il potenziamento si rivolge a tutti i ragazzi che desiderano intraprendere un corso di studi completo, in cui lo studio delle lingue classiche sia accompagnato e sorretto dalla disciplina che più di ogni altra esige un lavoro sul metodo di studio.

Obiettivo è la conquista di un' **elasticità di pensiero** e di una **autonomia di lavoro**, qualità che aiuteranno il ragazzo a orientarsi nei rapidi cambiamenti della società futura.



## INFORMAZIONI OPERATIVE

- 1 ora aggiuntiva settimanale che non comporta riduzione nella programmazione delle materie curriculari
- Quota individuale obbligatoria annuale di circa 80 euro.



## Criteri di AMMISSIONE in caso di esubero

Il C.d.I. in data 19/10/2020 (Delibera n°21) ha deliberato i seguenti criteri, fatte salve le precedenze di legge:

1. allievi che hanno indicato il liceo Berchet come prima scelta;
2. presenza di fratelli già frequentanti l'istituto;
3. provenienza dal comune di Milano o da località situate geograficamente nel quadrante sud-est dell'hinterland;
4. eventuale sorteggio.

Per coloro che sceglieranno uno dei potenziamenti proposti **sarà prioritario aver indicato un SOLO potenziamento all'atto dell'iscrizione**; in caso di esubero di richieste per il potenziamento prescelto, si procederà a sorteggio, ferma restando l'iscrizione al liceo Berchet. In tal caso sarà comunque data la possibilità di aderire all'iscrizione al "liceo tradizionale" o ad un diverso potenziamento in caso di disponibilità di posti.

L'eventuale indicazione di più potenziamenti vedrà la richiesta esaudita **solo dopo** la sistemazione di chi correttamente ha indicato la preferenza per un solo potenziamento.

---



## ISCRIZIONI ON LINE all'a.s. 2022/2023

Il *Miur* pubblicherà a breve le finestre temporali per accedere alle iscrizioni online:

La fase di registrazione del genitore potrà essere fatta sul sito:

[www.iscrizioni.istruzione.it](http://www.iscrizioni.istruzione.it)

Chi è in possesso di un'identità digitale (SPID) potrà accedere alle iscrizioni senza effettuare ulteriori registrazioni.





26

Liceo Classico

**Giovanni Berchet**

Vi aspettiamo numerosi!

