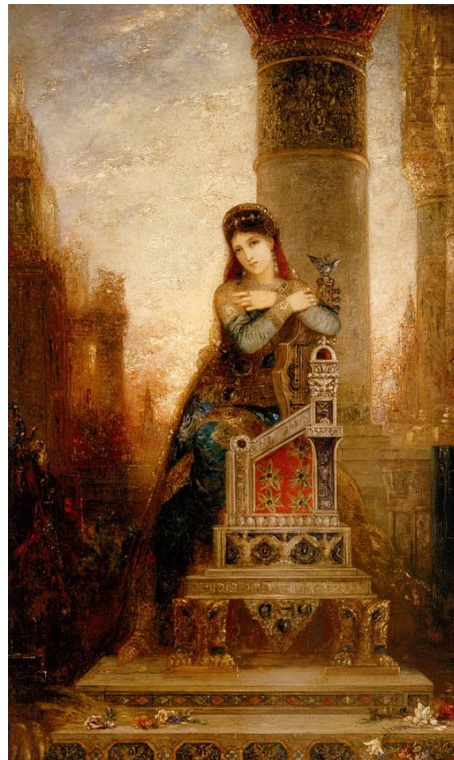


OTELLO E DESDEMONA NELL'ARTE DEL XIX SECOLO



Giuseppe Sabatelli, *Otello e Desdemona* 1834, Milano, Pinacoteca di Brera

Il dipinto di Sabatelli rappresenta Desdemona in atto di supplicare Otello, tentando di placarne l'ira dettata da una gelosia insensata. Si tratta di un superbo esempio di trattamento accademico di un soggetto romantico. Le pose artefatte e i costumi sontuosi delle figure evocano la moda contemporanea dei "tableaux vivants".



Gustave Moreau, *Desdemona*, 1875-1878, Collezione Privata

L'ambientazione esotica scelta dal pittore simbolista Gustave Moreau sposta il contesto della tragedia dai territori veneti a un favoloso Oriente.