

Liceo Classico “Giovanni Berchet”
Progetto Valutazione Docenti

Dopo una lunga storia di progetti autogestiti di valutazione del personale docente da parte degli studenti tramite sondaggi poi pubblicati sui giornalini scolastici, dall'anno scolastico 2011-2012 è stato elaborato un progetto in collaborazione con il dirigente scolastico e buona parte dei docenti dell'istituto. La necessità del progetto era particolarmente sentita dagli studenti, soprattutto allo scopo di creare uno strumento di raffronto sulla base del quale instaurare un dialogo, e dopo due anni possiamo affermare con soddisfazione che questo obiettivo è stato raggiunto grazie alla disponibilità e alla collaborazione di una larga maggioranza dei docenti.

Una commissione eterogenea ha collaborato alla stesura di un questionario che fosse il più possibile completo e dettagliato, in modo da non fornire una valutazione asettica e spersonalizzata, ma piuttosto un responso specifico. Il questionario nella sua forma è stato già modificato dopo il primo esperimento del 2012, attualmente si compone di cinque sezioni ciascuna contenente tra le due e le quattro domande. Il voto è espresso su una scala da 1 a 5, nella quale 1 significa “per nulla” e 5 “assolutamente sì”. Questo criterio è stato adottato per evitare forme di ambiguità tra la scala di valutazione ministeriale per gli studenti e quella adottata per il progetto.

La valutazione vera e propria viene effettuata dagli studenti alla fine dell'anno scolastico, solitamente in maggio, in sede di assemblea di istituto. Ad ogni classe vengono date due ore di tempo per discutere le problematiche interne prima che ciascuno studente esegua segretamente la propria valutazione di ognuno dei suoi insegnanti. I rappresentanti di classe sono quindi chiamati a scrutinare parzialmente i risultati delle loro classi, mettendo insieme tutti i dati senza calcolare le medie. Soltanto uno tra i quattro rappresentanti di istituto ha invece il compito e la responsabilità di raccogliere i dati così ordinati dell'intera scuola e calcolare i risultati effettivi, che vengono consegnati a ciascun insegnante in busta chiusa con una copia in bianco del questionario. In questo modo la privacy dei docenti è garantita quanto più possibile: gli studenti, infatti, non conoscono la valutazione finale del loro professore. Questo sistema, che può apparire complicato, è stato pensato per venire incontro a precise richieste degli insegnanti, oltre che per tutelare classi in cui un eventuale malcontento sia diffuso senza per questo voler diventare manifesto.

Per l'anno scolastico 2012-13 il voto di media complessiva inferiore registrato è stato 3,83 quello superiore 5,0. Questo significa che complessivamente la valutazione del corpo docenti da parte degli studenti è stata positiva, ciascun insegnante conosce il punteggio ottenuto nei singoli punti e la media personale tra tutti che ne deriva.

Milano, 4 aprile 2014

I rappresentanti degli studenti al CdI

voto attribuito per ogni voce è da 1 a 5

Significato dei voti: 1 per nulla ↔ 5 assolutamente sì

A	RAPPORTO CON GLI STUDENTI	1 - 5
	Il docente si rivolge agli studenti evitando atteggiamenti offensivi nei confronti degli studenti?	4,22
	Il docente evita atteggiamenti vendicativi o persecutori nei confronti degli studenti?	4,21

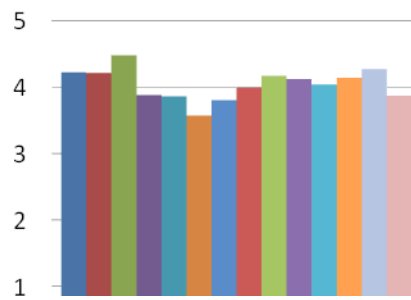
B	EQUITÀ DI TRATTAMENTO	1 - 5
	Il docente si rivolge agli studenti in modo equo indipendentemente del sesso?	4,48
	Il docente si rivolge agli studenti in modo equo indipendentemente dalle simpatie personali?	3,88

C	DIDATTICA	1 - 5
	Le spiegazioni del docente sono chiare e lineari?	3,86
	Il docente riesce a mantenere vivo l'interesse degli studenti per la materia?	3,57
	Il docente fornisce agli studenti sufficienti strumenti critico-valutativi?	3,80
	Il docente accetta eventuali approfondimenti proposti dagli studenti?	3,99

D	DISPONIBILITÀ	1 - 5
	Il docente è disponibile a rispondere ad eventuali domande degli studenti?	4,17
	Il docente è disponibile a fornire eventuali spiegazioni aggiuntive agli studenti?	4,12
	Il docente fornisce adeguate occasioni valutative agli studenti?	4,04

E	PROFESSIONALITÀ	1 - 5
	Il docente è puntuale nella restituzione dei compiti e nella comunicazione dei voti?	4,14
	Il docente è puntuale nel presentarsi alle lezioni?	4,27
	Il docente è adeguatamente rigoroso nella gestione della classe?	3,87

La valutazione dei docenti



- Il docente si rivolge agli studenti evitando atteggiamenti offensivi nei confronti degli studenti?
- Il docente evita atteggiamenti vendicativi o persecutori nei confronti degli studenti?
- Il docente si rivolge agli studenti in modo equo indipendentemente del sesso?
- Il docente si rivolge agli studenti in modo equo indipendentemente dalle simpatie personali?
- Le spiegazioni del docente sono chiare e lineari?
- Il docente riesce a mantenere vivo l'interesse degli studenti per la materia?
- Il docente fornisce agli studenti sufficienti strumenti critico-valutativi?
- Il docente accetta eventuali approfondimenti proposti dagli studenti?
- Il docente è disponibile a rispondere ad eventuali domande degli studenti?
- Il docente è disponibile a fornire eventuali spiegazioni aggiuntive agli studenti?
- Il docente fornisce adeguate occasioni valutative agli studenti?
- Il docente è puntuale nella restituzione dei compiti e nella comunicazione dei voti?
- Il docente è puntuale nel presentarsi alle lezioni?
- Il docente è adeguatamente rigoroso nella gestione della classe?